



# ZLATÁ EXPEDICE DOFE

Tým: Ondra Vymyslí Název



# NÁŠ TÝM:

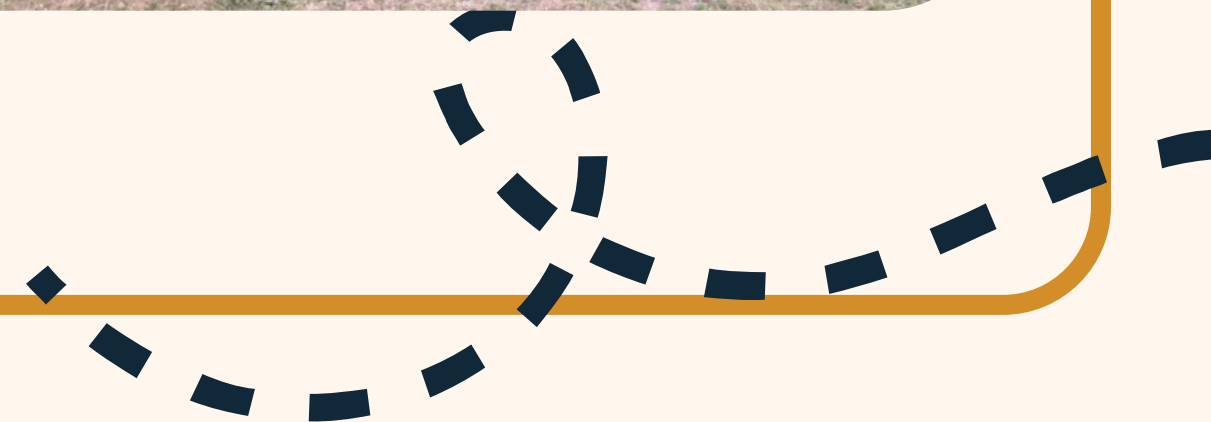
Jako způsob přepravy jsme si vybrali  
kola :)



Účel expedice: zjistit co vydržíme a poznání Polabí



# CAMP



# KRÁSY POLABÍ



# TRASA EXPEDICE



# 200km



Naše cesta započala  
v Klánovicích dále  
jsme se vydali přes  
Horní Počernice,  
Zeleneč, Lázně  
Toušeň, Čelákovice až  
k jezeru Ostrá



Další den přes Osadu  
Labičko, Brandýs nad Labem,  
Záryby, Kostelec nad  
Labem, Starou Boleslav,  
Káraný a k jezeru Ostrá



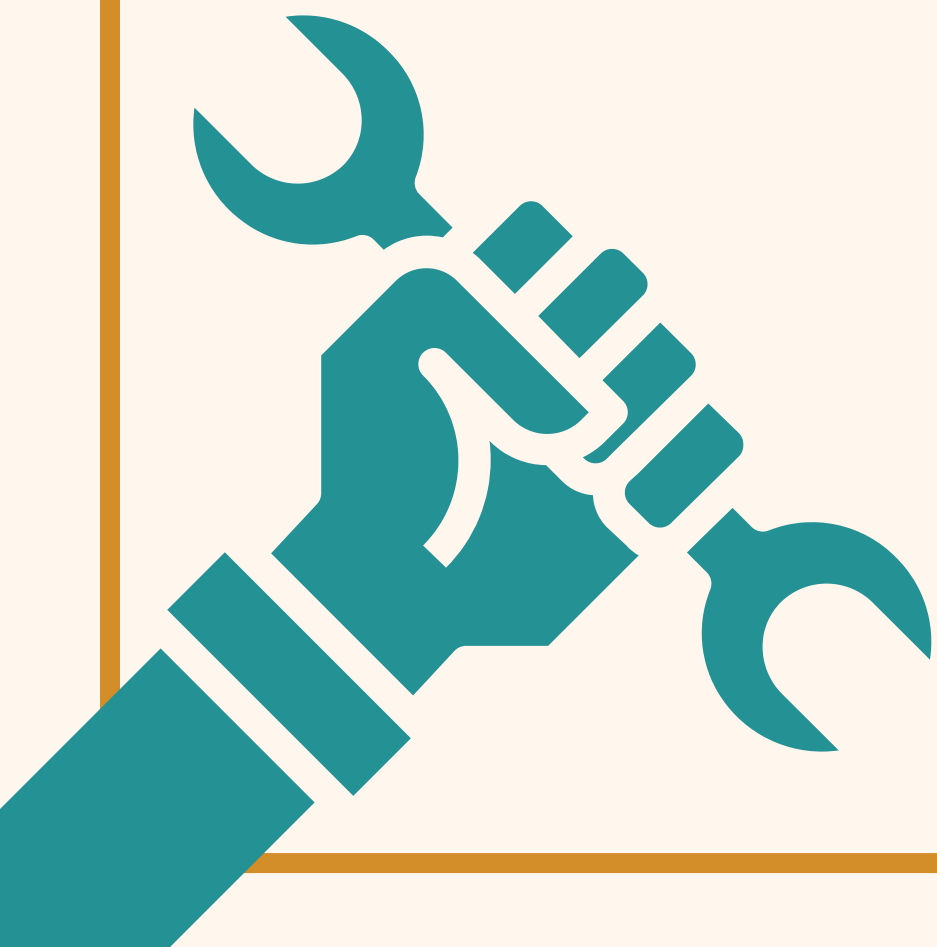
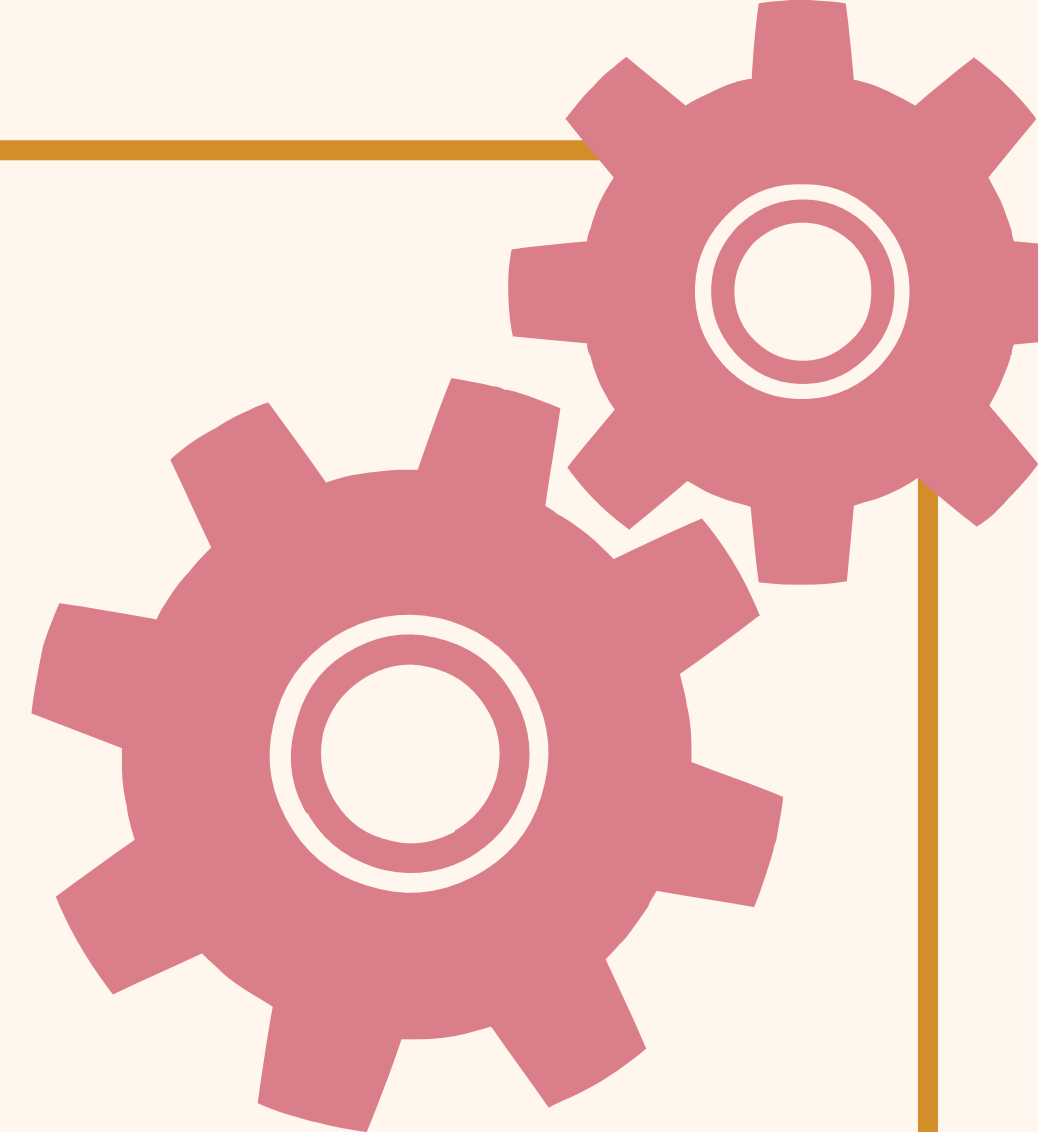
Předposlední den přes  
Doubrava, Kostomlátky,  
Nymburk, Poděbrady, Hradištko  
k Jezeru Ostrá



A poslední den přes Lysá  
nad Labem, Poděbrady,  
Káraný, Čelákovice,  
Nehvizdy, Horoušanky a  
zalesí, jsme se vrátili  
zpět do Klánovic



I přes technické komplikace, občasnou zoufalost a vyčerpání jsme to nevzdali!





A přeci jenom jsme to zvládli



The background features a light orange sky with three white, fluffy clouds and three dark blue birds in flight. At the bottom, there are stylized blue and teal waves.

**Děkujeme za pozornost a čauko čauko :D**